

SERVICE D'ENTRETIEN ET DE RÉPARATION DE CAMIONS

Le Service d'entretien et de réparation de camions de L'Arsenal compte plus de 20 ans d'expertise et de savoir-faire. Que ce soit pour l'entretien ou la réparation d'un camion incendie Pierce ou d'une autre marque, notre équipe garantit un service hors pair.

INSTALLATIONS

L'atelier de L'Arsenal permet de procéder aux travaux d'entretien 12 mois par année, et ce, à l'abri des intempéries et du froid.

Notre citerne d'eau souterraine intérieure de 35 000 gal permet d'effectuer les certifications et les homologations ULC tout au long de l'année et de vérifier les éléments du système de pompage du camion tels que : amorceur de pompe, gouverneur de pression, étanchéité de la pompe, réservoir, système de drainage, etc.



NOS SERVICES OFFERTS

L'ensemble de nos services sont exécutés en conformité avec les recommandations des fabricants ainsi que les normes en vigueur. Nos techniciens peuvent aussi se déplacer à votre caserne.



ESSAI DE PERFORMANCE

Les essais de performance comprennent un rapport d'inspection précis et complet, ainsi qu'un diagnostic des anomalies décelées. Voici quelques essais pouvant être réalisés par notre équipe :

- Test de pompe
- Tests d'échelle
- Génératrice
- Pompes portatives
- Et bien plus !



ENTRETIEN ET RÉPARATION

Pour le bon fonctionnement de vos camions, il est nécessaire d'effectuer les entretiens et les réparations nécessaires tels que :

- Génératrice
- Avertissement sonore
- Systèmes de mousse
- Systèmes CAFS (air comprimé)
- Supports motorisés (supports d'échelles et piscines portatives)
- Remise à neuf des pompes

SERVICE D'ENTRETIEN ET DE RÉPARATION DE CAMIONS

Le Service d'entretien et de réparation de camions de L'Arsenal compte plusieurs unités de service. Économisez temps et argent grâce à nos services mobiles! Nos techniciens se déplacent à votre caserne pour effectuer les entretiens et les réparations de votre flotte de camions incendie.

SERVICE MOBILE DE TEST DE POMPE

- 2 piscines portatives : total de 8 000 gallons d'eau
- Contrôle mieux l'environnement : élimine les impuretés des lacs et des rivières
- Rencontre la majorité des besoins des différents véhicules d'incendie
- Économie de temps grâce aux déplacements de nos techniciens directement à votre caserne
- Permet d'effectuer tests autopompes et pompes portatives simultanément



SERVICE MOBILE D'ENTRETIEN ET DE RÉPARATION DE CAMIONS

- Grand inventaire de pièces pour camions d'incendie
- Réparation ou entretien pour tous types de camions d'incendie : Pierce et autres

Exemples de services mécaniques :

- Entretien et réparation de système à mousse et CAFS
- Remplacement de drains, valves, cadrans, modules, etc.
- Réparations de problèmes électriques
- Et plus encore!



SERVICE MOBILE DE TEST ET DE RÉPARATION DE CAMIONS

- Réparation ou entretien pour tous types de camions
- Entretien et réparation de système de mousse et CAFS (système à air comprimé)
- Remplacement de drains, valves, cadrans, modules, etc.
- Réparations de problèmes électriques

Exemples de tests annuels :

- Test de performance de pompe
- Test de pompe portative
- Test d'échelle
- Et plus encore!



SERVICE DES PIÈCES

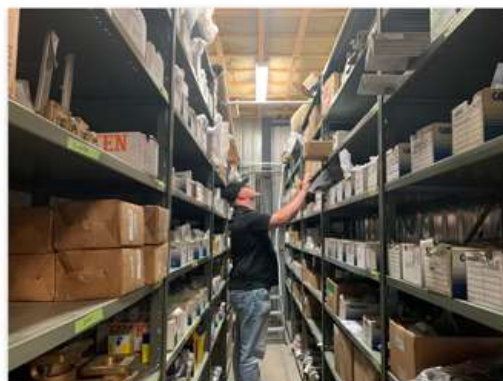
Le Service des pièces L'Arsenal vous permet d'obtenir rapidement des pièces pour tous les types de camions incendie au Québec, qu'ils soient de marque Pierce ou autre.

En plus d'apporter une attention particulière aux cas urgents, notre personnel se fera un plaisir de vous aider à trouver la pièce qui répondra à vos besoins.

PIÈCES DISTRIBUÉES

Voici quelques pièces distribuées :

- Boyaux de radiateur
- Chaînes de traction
- Écran d'affichage
- Ensemble de valve, drain et cadran
- Filtre à air moteur
- Lumière d'urgence
- Lumière de scène
- Lumière de marche-pied
- Pièces pour camion incendie Pierce
- Pièces de remplacement pour valves d'entrées
- Porte à rouleau pour camions incendie
- Système de communication
- Tablette pour coffre de camions incendie
- Tout autre accessoire pour camions incendie



NOS FOURNISSEURS

