

# DÉCOUVREZ NOS PRODUITS



**L'ARSENAL**  
TOUT POUR VOS INTERVENTIONS D'URGENCE

### 3M™ SCOTT™ Partie faciale Vision C5 avec régulateur E-Z Flo C5

## Le nouveau visage du pompier.

### VALEUR AJOUTÉE

La nouvelle partie faciale Vision C5 avec régulateur E-Z Flo C5 intègre les dernières technologies pour améliorer l'intelligence situationnelle tout en fournissant une solution personnalisable.

### AMÉLIORATIONS DE LA PARTIE FACIALE

- ① **Champ de vision plus large –**  
Permet de mieux analyser la situation.
- ② **Joint facial simple Reflex –**  
Conçu pour un meilleur confort et un enfilage facilité
- ③ **Harnais de tête amovible –**  
Aide à assurer un ajustement sécuritaire et se retire facilement pour le nettoyage.

### AMÉLIORATIONS DU RÉGULATEUR

- ④ **Respirabilité optimale –**  
Améliore l'efficacité opérationnelle de l'utilisateur.
- ⑤ **Communications améliorées –**  
Fréquence Vibralert réduite qui améliore les communications radio bidirectionnelles.
- ⑥ **Économiseur d'air automatique –**  
Simplifie les opérations et aide à prévenir la perte d'air lors du retrait de la partie faciale.
- ⑦ **Lumières de signal d'urgence du coéquipier –**  
Permet d'identifier à distance le niveau d'air restant de l'utilisateur.



## HABIT DE COMBAT FLAME FIGHTER



Starfield™

ready for action

L'Arsenal est distributeur de l'entreprise canadienne Starfield LION. Opérant depuis 1970 dans l'industrie de l'incendie, Starfield LION est bien établie et offre un service à la clientèle de très grande qualité. Deux modèles vous sont proposés : le Flame Fighter et l'Orbit (voir verso). Différents choix de tissus sont disponibles.

### CARACTÉRISTIQUES

#### STANDARD MANTEAU

- Fermeture à glissière avec système Quick-Start ou crochets en «D».
- Bandes réfléchissantes en tons 3 pouces perforées ou non.
- Deux poches semi-soufflets renforcées de Kevlar intérieur.
- Poches pour gants chirurgicaux.
- Poches pour cellulaire à l'intérieur du manteau.
- Drapeau canadien sur l'épaule.
- Protection supplémentaire Thermashield aux épaules.
- Coudes avec coussinet Arafil.
- Poches radio de 7,5 po x 4 po x 2 po, oeillet de drainage.
- Ganse microphone.
- Système d'inspection de la doublure sur velcro.

#### STANDARD PANTALON

- Système d'inspection de la doublure.
- Entre-jambes avec extension (Move-N-Hance) pour plus de mobilité.
- Ourlet de cheville renforcé de Arashield Kevlar (Kickshield).
- Jambes préformées et ergonomiques avec coussinet en Arafil.
- Deux poches semi-soufflets renforcées de Kevlar intérieur.
- Crochet à la hanche pour accessoire.
- Guêtres aux jambes.
- Ourlets plus courts à l'intérieur.
- Bretelles style parachute avec bande réfléchissante et coussin.



Épaule ergonomique.



Bretelles style parachute.



Multiples poches en option.



2250, rue André-C.-Hamel, Drummondville (Québec) J2C 8B1

1 800 266-7610 / [info@larsenal.ca](mailto:info@larsenal.ca) / [larsenal.ca](http://larsenal.ca)

L'Arsenal® est une marque de commerce enregistrée et utilisée sous licence par Thibault & associés, C.M.P. Mayer inc et Isotech.

**Thibault**  
& ASSOCIÉS

**CMP  
MAYER** INC.

**ISOTECH**

#LAR-INFP-0008

## HABIT DE COMBAT ORBIT



**Starfield™**  
ready for action

L'Arsenal est distributeur de l'entreprise canadienne Starfield LION. Opérant depuis 1970 dans l'industrie de l'incendie, Starfield LION est bien établie et offre un service à la clientèle de très grande qualité. Deux modèles vous sont proposés : le Flame Fighter (voir verso) et l'Orbit. Différents choix de tissus sont disponibles.

### CARACTÉRISTIQUES

#### STANDARD MANTEAU

- Extension au dos et sous les bras pour plus de mobilité.
- Collet arrondi et ajustable sur velcro.
- Bras ergonomiques.
- Bandes réfléchissantes Scotchlite, 2 tons de 3 po, perforées ou non.
- Deux poches semi-soufflets de 8 po x 8 po.
- Poches pour gant chirurgicaux à l'intérieur de la poche droite du manteau.
- Poches radio de 7,5 po x 4 po x 2 po, oeillet de drainage.
- Ganse microphone.
- Poches pour cellulaire à l'intérieur du manteau.
- Crochet et sangle de velcro pour lampe de poche.
- Poignet de style Winnipeg avec ganse pour le pouce et oeillet de drainage.
- Harnais d'extraction.
- Doublure complètement amovible.
- Fermeture à glissière avec système Quick-Start ou crochets en «D».

#### STANDARD PANTALON

- Fermeture à glissière ou croche en «D».
- Bandes réfléchissantes Scotchlite, 2 tons de 3 po, perforées ou non.
- Doublure entièrement amovible.
- Bas de pantalon et genoux renforcés de Arashield Kevlar de couleur noir.
- Ourlet de cheville renforcé de Arashield Kevlar (Kickshield) de couleur noir.
- Jambes ergonomiques avec coussinet en Arafil.
- Deux poches plein-soufflet 9,5 po x 9 po x 2 po.
- Crochet à la hanche pour accessoire.
- Ajustement avec sangle à la taille.
- Ourlets plus courts à l'arrière.
- Bretelles style parachute.



## VENTILATEURS SUPERVAC<sup>®</sup> À BATTERIES MILWAUKEE

**GARANTIE 5 ANS**  
SUR LES COMPOSANTES

GARANTIE 3 ANS SUR LE MOTEUR/BATTERIE



### V16-BL

**1. Cadre compact :** Ce cadre en aluminium, à la fois robuste et léger, protège les principaux composants tout en offrant un design compact et léger.

**2. Inclinaison de 180 degrés :** Offre la plus grande plage d'inclinaison parmi les ventilateurs à batterie, permettant de diriger le flux d'air pratiquement n'importe où.

**3. Batteries REDLITHIUM<sup>TM</sup> HIGH OUTPUT<sup>TM</sup> de Milwaukee :** Fournissent jusqu'à 40 minutes de débit d'air maximum, en fonction du choix de la batterie.

**4. Lame en polymère :** Minimise le poids ; la lame en aluminium moulée d'une seule pièce de Super Vac est disponible sur demande.

**5. Enveloppe en acier filé avec précision et protection StreamShaper :** Le blindage offre une durabilité avec un débit d'air maximal, tandis que la protection StreamShaper permet un recul flexible ; protection du cône d'air disponible sur demande.



### V18-BL

**1. Poignée courbée :** Se plie dans le cadre pour un rangement compact ; design courbé offrant une adhérence supérieure pour une meilleure ergonomie.

**2. Cadre compact à roulettes :** Une des conceptions les plus compactes et légères parmi les VPP de batterie grâce à sa conception en aluminium. Lumière DEL intégrée au cadre.

**3. Stream Shaper Guard :** Permet un recul flexible ; Air Cone Guard est disponible sur demande.

**4. Lame en polymère :** Minimise le poids ; la lame en aluminium moulée de Super Vac est disponible sur demande.

**5. Alimentation optionnelle :** Le fonctionnement en 120-240V AC ou DC est disponible sur demande.

**6. Pneus en caoutchouc à l'épreuve des crevaisons standard :** Très maniables et faciles à déployer sans avoir besoin de soulever le ventilateur.

22,75" X 23,5" X 12"

**DIMENSIONS (H X L X P)**

25,75" X 25,75" X 12"

42 lbs / 19 kg

**POIDS\***

46 lbs / 21 kg

Vitesse variable DC

**MOTEUR**

Vitesse variable DC

9,816 cfm

**SORTIE  
CERTIFIÉ AMCA**

10,840 cfm

\*Le poids est sans alimentation électrique à quoi.

AC (Shore Power) nécessaire pour faire fonctionner le ventilateur > 1 kW

2250, rue André-C.-Hamel, Drummondville (Québec) J2C 8B1

1 800 266-7610 / info@larsenal.ca / larsenal.ca

L'Arsenal est une marque de commerce enregistrée et utilisée sous licence par Thibault & associés, C.M.P. Mayer inc et IsoTech.

**Thibault**  
& associés

**CMP  
MAYER**

**ISOTECH**

#LAR-9FP-0001

## VENTILATEUR ALIMENTÉ PAR **MILWAUKEE**

### V16-BL & V18-BL // OPTIONS POUR LA BATTERIE

BATTERIE STANDARD	DURÉE D'EXÉCUTION Au débit d'air maximum		BATTERIE OPTIONNELLE	DURÉE D'EXÉCUTION Au débit d'air maximum
MILWAUKEE REDLITHIUM™ HIGH OUTPUT™ XC8.0 (2)	30 MINUTES (Avec l'indicateur de batterie intégré)		MILWAUKEE REDLITHIUM™ HIGH OUTPUT™ HD12.0 (2)	40 MINUTES (Avec l'indicateur de batterie intégré)

Angle ajustable à **180°**

**CERTIFIÉ AMCA**



### OPTIONS DISPONIBLES

#### Brumisateur

Le brumisateur de SuperVac peut convertir n'importe quel ventilateur en une unité de refroidissement pour la réhabilitation.



#### Support véhiculaire

Ce support permet de fixer le ventilateur à batterie à l'intérieur de votre unité de transport.



### VENTILATEURS SUPERVAC À BATTERIES DEWALT

**GARANTIE 5 ANS**

**SUR LES COMPOSANTES**

GARANTIE 3 ANS SUR LE MOTEUR/BATTERIE



#### V16-BD

- 1. Cadre compact :** Ce cadre en aluminium, à la fois robuste et léger, protège les principaux composants tout en offrant un design compact et léger.
- 2. Inclinaison de 180 degrés :** Offre la plus grande plage d'inclinaison parmi les ventilateurs à batterie, permettant de diriger le flux d'air pratiquement n'importe où.
- 3. Alimentation optionnelle :** Le fonctionnement en 120-240V AC est disponible sur demande.
- 4. Lame en polymère :** Minimise le poids ; la lame en aluminium moulée de Super Vac est disponible sur demande.
- 5. StreamShaper Guard :** Permet un recul flexible ; Air Cone Guard est disponible sur demande.



#### V18-BD

- 1. Poignée courbée :** Se plie dans le cadre pour un rangement compact ; design courbé offrant une adhérence supérieure pour une meilleure ergonomie.
- 2. Cadre compact à roulettes :** Une des conceptions les plus compactes et légères parmi les VPP de batterie grâce à sa conception en aluminium. Lumière DEL intégrée au cadre.
- 3. Stream Shaper Guard :** Permet un recul flexible ; Air Cone Guard est disponible sur demande.
- 4. Lame en polymère :** Minimise le poids ; la lame en aluminium moulée de Super Vac est disponible sur demande.
- 5. Alimentation optionnelle :** Le fonctionnement en 120-240V AC ou DC est disponible sur demande.
- 6. Pneus en caoutchouc à l'épreuve des crevaisons standard :** Très maniables et faciles à déployer sans avoir besoin de soulever le ventilateur.

22,75" X 23,5" X 12"

**DIMENSIONS (H X L X P)**

25,75" X 25,75" X 11,75"

42 lbs / 19 kg

**POIDS\***

46 lbs / 21 kg

Vitesse variable DC

**MOTEUR**

Vitesse variable DC

9,816 cfm

**SORTIE  
CERTIFIÉ AMCA**

9,650 cfm

\*Le poids est sans alimentation électrique à quai.

AC (Shore Power) nécessaire pour faire fonctionner le ventilateur - 1 kW

2250, rue André-C.-Hamel, Drummondville (Québec) J2C 6B1

1 800 266-7610 / info@larsenal.ca / larsenal.ca

L'Arsenal est une marque de commerce enregistrée et utilisée sous licence par Thibault & associés, C.M.P. Mayer inc et Isotech.

**Thibault**  
& associés

**CMP  
MAYER**

**ISOTECH**

ILAR-96P-0002

## VENTILATEUR ALIMENTÉ PAR **DEWALT**

### V16-BD & V18-BD // OPTIONS POUR LA BATTERIE

BATTERIE STANDARD	DURÉE D'EXÉCUTION <small>Au débit d'air maximum</small>	BATTERIE OPTIONNELLE	DURÉE D'EXÉCUTION <small>Au débit d'air maximum</small>
DEWALT FLEXVOLT 9.0AH (2) <small>Compatible avec tous les outils DeWalt 20/60/120V Max</small>	35 MINUTES <small>(Avec l'indicateur de batterie intégré)</small>	DEWALT FLEXVOLT 12.0AH (2) <small>Compatible avec tous les outils DeWalt 20/60/120V Max</small>	40 MINUTES <small>(Avec l'indicateur de batterie intégré)</small>

Angle ajustable à **180°**

**CERTIFIÉ AMCA**



### OPTIONS DISPONIBLES

#### Brumisateur

Le brumisateur de SuperVac peut convertir n'importe quel ventilateur en une unité de refroidissement pour la réhabilitation.



#### Support véhiculaire

Ce support permet de fixer le ventilateur à batterie à l'intérieur de votre unité de transport.



## OUTILS DE DÉSINCARCÉRATION À BATTERIE TNT



La série Storm offre des outils performants qui fonctionnent avec une batterie 28 volts. Découvrez l'outil qui correspond à vos besoins.

### COUTEAU ESLC29

- Pression maximum : 10 500 psi
- Ouverture maximale : 8 po
- Force maximale : 269 000 livres
- Longueur : 35,75 po
- Largeur : 11,25 po
- Hauteur : 8,50 po
- Poids : 49,8 livres
- Source de puissance : batterie Milwaukee 28 volts
- NFPA 1936-2015 : oui

### ESLC29



### COMBINÉ ESLCC20

- Pression maximum : 10 500 psi
- Ouverture maximale : 15,50 po
- Force maximale de l'écarteur : 21 192 livres
- Force maximale du couteau : 118 800 livres
- Longueur : 39 po
- Largeur : 9 po
- Hauteur : 8,50 po
- Poids : 47 livres
- NFPA 1936-2010 : oui

### ESLCC20



### COMBINÉ ESLCC30

- Pression maximum : 10 500 psi
- Ouverture maximale : 14 po
- Force maximale de l'écarteur : 21 192 livres
- Force de traction maximale : 15 820 livres
- Force de coupe maximale : 118 800 livres
- Longueur : 39,50 po
- Largeur : 9 po
- Hauteur : 8,50 po
- Poids : 47,8 livres
- NFPA 1936-2010 : oui

### ESLCC30



## OUTILS DE DÉSINCARCÉRATION À BATTERIE TNT



La série Storm offre des outils performants qui fonctionnent avec une batterie 28 volts. Découvrez l'outil qui correspond à vos besoins.

### ÉCARTEUR ESL24

- Pression maximum : 10 500 psi
- Écart maximum : 24 po
- Force maximale : 34 850 livres
- Force d'attraction : 29 500 livres
- Longueur : 35,25 po
- Largeur : 13,12 po
- Hauteur : 8,50 po
- Poids : 43,3 livres
- Source de puissance : batterie Milwaukee 28 volts
- NFPA 1936-2015 : oui

### ESL24



### ÉCARTEUR ESL28

- Pression maximum : 10 500 psi
- Écart maximum : 28,2 po
- Force maximale : 32 150 livres
- Force d'attraction : 26 800 livres
- Longueur : 36,75 po
- Largeur : 13,12 po
- Hauteur : 8,50 po
- Poids : 44,5 livres
- Source de puissance : batterie Milwaukee 28 volts
- NFPA 1936-2015 : oui

### ESL28



### COUTEAU ESLC24

- Pression maximum : 10 500 psi
- Ouverture maximale : 5 po
- Force maximale : 118 800 livres
- Longueur : 35,25 po
- Largeur : 9 po
- Hauteur : 8,50 po
- Poids : 44,3 livres
- Source de puissance : batterie Milwaukee 28 volts
- NFPA 1936-2015 : oui

### ESLC24





## BOYAU KRAKENEXO

LUTTE INTENSIVE CONTRE LES INCENDIES



**MERCEDES**  
TEXTILES LIMITED

Conçu pour des applications de lutte intensive contre les incendies où durabilité, légèreté, résistance optimale à l'entortillement et débit d'eau supérieur constituent des facteurs cruciaux. Pression de service 400 psi.

### CARACTÉRISTIQUES

- Extrêmement résistant à l'entortillement, même à basse pression
- Standard avec les raccords Mertex Wayout®
- Affiche la garantie tous risques de deux ans
- Doublure Mertex® unique
- Gaine synthétique double de qualité supérieure
- Pression de service de 400 psi (2 755 kPa)
- Standard avec le traitement Permatak HP™ contre l'abrasion, l'absorption d'humidité et les moisissures
- Facteur de sécurité de pression de rupture 3,75 fois la pression de service pour plus de sécurité, sauf pour 76 mm (3 po)
- Demeure flexible à -55° C (-65° F)
- Dépasse les exigences de rendement NFPA 1961, UL et FM

### APPLICATIONS

- Boyau d'attaque radicale d'intérieur
- Boyau d'équipe d'intervention rapide
- Pour opérations menées dans une conduite verticale ou une tour
- Boyau d'attaque à fils non parallèles préconnecté
- Boyau d'attaque de pare-chocs avant préconnecté
- Boyau de transfert d'eau potable (quand estampillé)



### TECHNOLOGIE MERTEX®

- Mertex® consiste à introduire un revêtement intérieur en état de fusion dans la gaine textile au moment du tissage. Aucune colle, ni aucun adhésif ou liant n'est utilisé. Le conduit lisse ainsi produit permet un débit d'eau plus fort à l'évacuation.
- Adhésion supérieure du revêtement intérieur qui permet d'utiliser un fil textile de polyester à filament haute ténacité, tant dans la direction de la chaîne que de la trame, pour une plus grande marge de sécurité de rupture
- Adhérence sans adhésif extrêmement fiable : SANS DÉLAMINAGE
- Soudage des fibres ensemble pour une résistance accrue doublée d'une grande flexibilité
- Conduit extrêmement lisse qui occasionne une très faible perte par friction (pression) : DÉBIT SUPÉRIEUR
- Faible allongement sous pression, donc mouvement de recul moindre lors de l'arrêt soudain de l'eau : boyau plus sécuritaire pour lutter contre les incendies

## BOTTES DE POMPIER EN CUIR



# MARSHALL

### CARACTÉRISTIQUES

- Botte de pompier 14 pouces à enfilage rapide
- Tige en cuir
- Collet et langue coussinés pour plus de confort
- Doublure de Cambrelle® à humidité contrôlée et résistante à l'abrasion, munie d'une isolation de 200 grammes
- Chausson imperméable Crosstech® résistant aux pathogènes
- Semelle à trépointe Vibram® Fire & Ice® de caoutchouc
- Fausse-semelle STC®, moulée et amovible
- Embout sans métal, plaque Lenzi® sans métal
- Poids : 3,32 livres
- ASTM / F 2413-11 / MI75 / C75 / PR / EH
- CSA Z195-09 / LM94697
- NFPA



# COMMANDER

### CARACTÉRISTIQUES

- Botte de pompier 14 pouces à fermeture éclair
- Tige en cuir
- Collet et langue coussinés pour plus de confort
- Doublure de Cambrelle® à humidité contrôlée et résistante à l'abrasion, munie d'une isolation de 200 grammes
- Chausson imperméable Crosstech® résistant aux pathogènes
- Semelle à trépointe Vibram® Fire & Ice® de caoutchouc
- Fausse-semelle STC®, moulée et amovible
- Embout sans métal, plaque Lenzi® sans métal
- Poids : 3,34 livres
- ASTM / F 2413-11 / MI75 / C75 / PR / EH
- CSA Z195-09 / LM94697
- NFPA



## CAMÉRAS THERMIQUES

eclipse



L'Éclipse a été créée pour que chaque pompier ou que chaque équipe d'intervention des services d'incendies à budget plus restreint, soit équipée d'une caméra thermique. Avec son prix fracassant, la caméra thermique Éclipse donne l'opportunité aux casernes d'équiper un maximum de pompiers.

### CARACTÉRISTIQUES

#### ÉCLIPSE

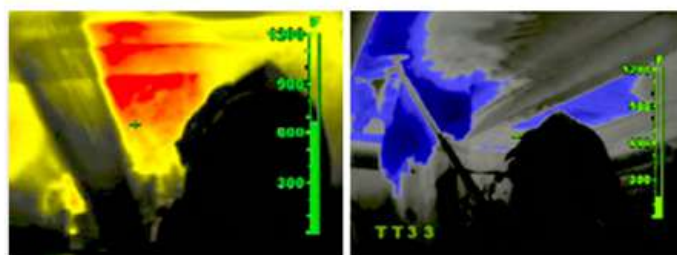
- Modèle compact et léger.
- Design ergonomique pour augmenter la motricité.
- Chargeur traditionnel ou pour véhicule.
- Ajout d'options avancées à distance (par Internet).

#### ÉCLIPSE 160

- Haute résolution d'image.
- Ajout d'options avancées à distance (par internet).

#### OPTIONS AVANCÉES

- Colorisation de l'image (hautes températures).
- Système Electronic Thermal Throttle (basses températures).
- Plusieurs lectures de température : analogique, numérique, celcius ou fahrenheit.



Options avancées : colorisation des hautes et basse températures.

MODIFIEZ CETTE CAMÉRA  
SELON **VOS BESOINS !**

### AVANTAGES



Haute résolution d'image  
avec la Éclipse 160.



Base de chargeur traditionnel  
ou pour véhicule.



Format pratique.

### UTILITÉS

- Incendies
- Déblais
- Sauvetages
- Matières dangereuses
- Équipes RIT

# COUSSIN DE LEVAGE MULTIFORCE **PARATECH**

Le nouveau coussin de levage MULTIFORCE de Paratech est plus haut, plus vite, plus sécuritaire et plus fort. Intégrant les dernières technologies, ce coussin à été conçu pour dépasser les attentes et se déployer rapidement pour sauver des vies.

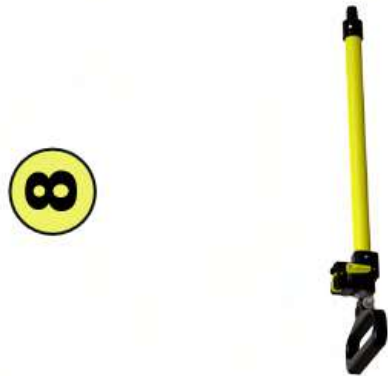
### CARACTÉRISTIQUES

- Fabriqué en caoutchouc robuste avec surface de prise
- Double sac gonflable pour une meilleure stabilité pendant le levage
- Soupape de surpression interne intégrée
- Roues robustes intégrées pour le transport
- Bandes réfléchissantes centrales
- Entreposage facile du coussin
- Poignées latérales conçues pour accepter les crochets
- Poignées détachables et extensibles à 50 pouces (1 220 cm)



**HAUTEUR DE LEVAGE** : 25,5 pouces (64,7 cm)  
**CAPACITÉ DE LEVAGE** : 31 tonnes (28,1 tonnes métriques)  
**HAUTEUR D'INSERTION** : 3,5 pouces (8,9 cm)  
**FACTEUR DE SÉCURITÉ** : 4 pour 1  
**PRESSIION DE SERVICE** : 150 psi

**MULTIFORCE**



## LANCE PERFORATRICE TRANSFORMER



### CARACTÉRISTIQUES

- Conçue pour fournir des solutions d'eau ou de mousse dans des zones inaccessibles aux pompiers
- Série de jets avec une grande portée
- Débit de 150 gpm à 100 psi
- Facile à installer et robuste
- La valve d'arrêt régule le débit de la lance sans la nécessité d'une valve d'arrêt supplémentaire
- Le bloc de jonction avec 3 ports de sorties et la tête de frappe permettent à la lance d'être configurée à court, moyen, long et aussi, à une combinaison en forme de L
- Comprend une pointe de perçage en acier inoxydable endurci
- Comprend un sac de transport en toile solide avec des compartiments pour chaque composant



### CARACTÉRISTIQUES DE L'ENSEMBLE

L'ensemble comprend (de gauche à droite) :

- 2 tubes d'extension 19 po
- 1 tube d'écoulement 14 po avec une pointe de perçage
- 1 valve d'arrêt sur la poignée rotative
- 1 bloc de jonction avec 3 ports de sorties qui comprend une tête de frappe
- Sac de transport en toile solide



2250, rue André-C.-Hamel, Drummondville (Québec) J2C 8B1

1 800 266-7610 / [info@larsenal.ca](mailto:info@larsenal.ca) / [larsenal.ca](http://larsenal.ca)

L'Arsenal® est une marque de commerce enregistrée et utilisée sous licence par Thibault & associés, C.M.P. Mayer inc et Isotech.

**Thibault**  
& ASSOCIÉS

**CMP  
MAYER** INC.

**ISOTECH**

#LAR-INFP-0006

## SYSTÈME VORTEX



### CARACTÉRISTIQUES

Le système Vortex de TFT améliore l'utilisation d'une lance à jet plein. Il permet de passer d'un jet plein à un tourbillon (vortex) en une seule manœuvre sans arrêter le jet et sans perdre de galonnage.

Utilisé avec de l'eau ou des solutions de mousse de lutte contre l'incendie, il peut être commandé seul, avec une vanne d'ouverture ou en lance complète selon le diamètre désiré.



## EMBARCATION DE SAUVETAGE

La UMA 17 est l'embarcation de sauvetage à adopter pour effectuer des sauvetages rapides et sécuritaires en conditions hivernales. Fabriquée au Québec, la UMA 17 est la seule embarcation de sauvetage à être approuvée par Transports Canada.

### CARACTÉRISTIQUES

- Légère, elle peut être manœuvrée facilement en eau libre et en toutes conditions de glace
- Mise à l'eau très rapide : aucune rampe requise
- Sécuritaire en eau agitée et insubmersible avec l'équipage à bord
- Allie parfaitement la rapidité d'intervention, la polyvalence, la légèreté, la robustesse et la sécurité
- Coût d'utilisation et d'entretien plus bas que toute autre embarcation de sauvetage
- Concept breveté internationalement
- Construction en époxy renforcé de fibres de kevlar flexibles et incassables
- Fabrication sous vide avec une technique de pointe du domaine de l'aéronautique
- Accessoires adaptés et nombreuses options disponibles



**APPROUVÉE PAR  
TRANSPORTS CANADA**



**Manoeuvrable et incassable**



**Mise à l'eau très rapide sans rampe**

### SPÉCIFICATIONS TECHNIQUES

- Longueur : 5,18 m (17 pi)
- Largeur : 1,83 m (6 pi)
- Profondeur : 0,71 m (2 pi 4 po)
- Capacité : 5 personnes (4 sauveteurs)
- Propulsion : moteur hors-bord, trottinette\* et avirons

\* Trottinette : méthode de poussée sur glace sécuritaire et efficace à l'aide de crampons

# RÉSERVOIR D'EAU SOUTERRAIN POUR LA PROTECTION CONTRE L'INCENDIE

Fait au Québec!



Certifiés selon la norme NFPA, les réservoirs souterrains en fibre de verre ZCL sont la solution idéale pour l'entreposage de réserves d'eau en cas d'incendie. Économiques et fiables, les réservoirs ZCL répondent aux nouveaux codes réglementaires et aux demandes des assureurs.

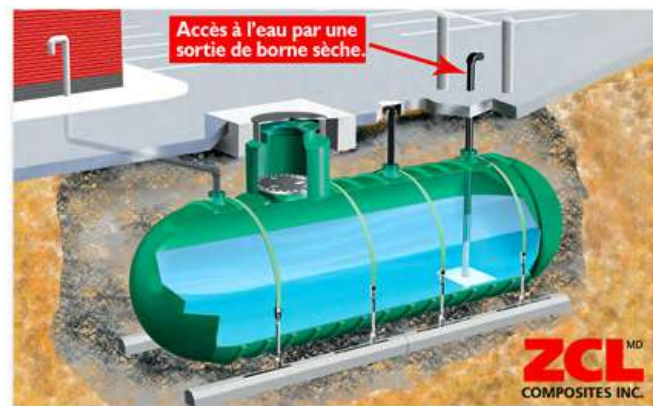
**ZCL**<sup>MD</sup>  
COMPOSITES INC.

## CARACTÉRISTIQUES

- Fabriqué d'une seule pièce en usine à Drummondville;
- Construit en fibre de verre anticorrosion;
- Format de 3 000 à 190 000 litres;
- Problèmes reliés au gel et problème esthétique rattaché aux réservoirs hors-sol éliminés;
- Concept de structure robuste : capable de soutenir une charge nominale H-20;
- Certifié NSF pour l'entreposage de l'eau potable;
- Léger : installation facile et rapide;
- Solution de longue durée;
- Sans entretien;
- Assorti d'une grande variété d'accessoires;
- Garantie du fabricant.

**Exempt de corrosion et sans entretien !**

**Installation facile et rapide !**



## NORMES NFPA 22 ET 1142

Les réservoirs souterrains en fibre de verre sont reconnus par les normes suivantes :

- NFPA 22 (National Fire Protection Association aux États-Unis) - Réservoirs d'eau pour un système de protection contre les incendies.
- NFPA 1142 - Réserves d'eau pour la lutte contre l'incendie en zone urbaine ou rurale.



# DÉTECTEUR DE GAZ VENTIX MX4

**INDUSTRIAL  
SCIENTIFIC**

Laissez le détecteur de gaz Ventis® MX4 porter votre programme de sécurité à un niveau supérieur.

## CARACTÉRISTIQUES

- Détecteur 1 à 4 gaz avec une large gamme d'options de cellules
- En version pompe ou sans pompe
- Disponible avec un surmoulage noir ou orange sécurité
- Gagnez une plus grande visibilité de l'instrument avec un surmoulage orange sécurité
- Compatible avec iNet® Ready et la Station d'accueil DSX™
- Compatible avec la pompe clipsable Ventis
- Prélevez des échantillons jusqu'à 30 mètres de distance avec une pompe d'échantillonnage intégrée en option
- Profitez d'une vraie mobilité avec une protection multi-gaz en taille monogaz
- Utilisez la batterie longue durée, qui vous fournit jusqu'à 20 heures d'alimentation (version sans pompe)
- Découvrez une meilleure façon d'aborder la détection de gaz avec le Ventis associé à iNet



## LE SAVIEZ-VOUS ?

### NOUVELLE GARANTIE POUR LES DÉTECTEURS MX4 DE INDUSTRIAL SCIENTIFIC

#### LA GARANTIE DE 4 ANS

s'étend au matériel de l'instrument et aux capteurs suivants :

✓ CO ✓ H<sub>2</sub>S ✓ O<sub>2</sub> ✓ LIE

Les numéros d'article des capteurs couverts  
par la garantie de 4 ans sont indiqués ci-dessous :

Description	Numéro(s) d'article	Période de garantie
Monoxyde de carbone (CO)	17134487, 17155564	4 ans
Sulfure d'hydrogène (H <sub>2</sub> S)	17134479	4 ans
Oxygène (O <sub>2</sub> )	17134461	4 ans
Combustible (LIE)	17134495, 17156917	4 ans

\* Batteries, filtres et tout capteur non mentionné ci-dessous ne sont pas admissibles à la garantie de 4 ans. Ces articles sont couverts par une garantie de 2 ans.

**VENTIS  
MX4**



**INDUSTRIAL  
SCIENTIFIC**

## SYSTÈME NUMÉRIQUE BULLSEYE™ POUR LA FORMATION

Faites-en sorte qu'ils ne se retrouvent pas face à un incendie réel sans jamais avoir manipulé un extincteur. Apprenez-leur à maîtriser un extincteur pour éteindre un incendie grâce au système numérique BullsEye pour la formation à l'utilisation d'un extincteur.



### CARACTÉRISTIQUES BREVETÉES

- **EXTINCTEURS** : Les extincteurs intelligents SmartExtinguishers à air ou à eau ou les extincteurs laser sans eau interagissent avec les capteurs intégrés au panneau.
- **SYSTÈME DE COMMANDE PAR CAPTEURS** : permet de varier l'intensité des flammes en fonction de l'action du SmartExtinguisher ou de l'extincteur BullsEye.
- Paramètres de flammes de classe A, B ou C
- Niveaux de difficulté (0 à 10)
- Scénarios d'entraînement personnalisés
- Dossiers d'entraînement électroniques



### SPÉCIFICATIONS PHYSIQUES

- **DIMENSIONS GLOBALES DE L'UNITÉ DE BASE** : 72,4 cm X 66 cm X 12,1 cm
- **CONSTRUCTION** : acier inoxydable
- **POIDS** : 14,1 kg



### SMARTEXTINGUISHER

- **RACCORDEMENT DE LA PRESSION D'AIR** : vanne Schrader
- **PRESSION RECOMMANDÉE** : 100 psi
- **PRESSION MAXIMALE** : 110 psi
- Pression minimale : 90 psi
- **VOLUME DE REMPLISSAGE** : 5 x : 4 l, 7 x : 6 l
- **VOLUMENT/STAGIAIRE** : 5 x : 0,80 l, 7 x : 0,85 l

### EXTINCTEUR BULLSEYE

- Signal à infrarouge avec laser vert
- Sortie laser maximale : 5mW
- Longueur d'onde : 532 nm
- Laser de classe 3R
- Haut-parleur simulant la décharge de l'extincteur
- Émetteur d'ultrasons permettant de détecter la distance de l'extincteur
- Détection du type d'extincteur
- Batterie NiMH rechargeable 7,2 V

## SYSTÈME INTELLIGENT DE FORMATION I.T.S.™

Le système intelligent de formation (I.T.S.) suit l'action du stagiaire et de l'extincteur intelligent SmartExtinguisher et modifie les flammes automatiquement. Le feu ne s'éteint que si le stagiaire utilise la technique appropriée. Les SmartExtinguishers se rechargent rapidement et facilement avec de l'air comprimé et de l'eau.



### FONCTIONS DE SÉCURITÉ

- Télécommande avec interrupteur de veille automatique/d'arrêt d'urgence
- Capteur de choc/d'inclinaison
- Pilote d'allumage automatique
- Extinction automatique après 32 secondes d'exercice avec des flammes d'intensité maximale
- Saisie d'un mot de passe au démarrage

### SPÉCIFICATIONS PHYSIQUES

- **DIMENSIONS GLOBALES DE L'UNITÉ DE BASE :**  
73 cm x 45,7 cm x 33 cm
- **UNITÉ DE BASE :** acier inoxydable
- **BAC DE COMBUSTION :** acier inoxydable
- **POIDS DE L'UNITÉ DE BASE :** 14,5 kg

### CARBURANT

- **TYPE :** propane
- **APPORT DE CHALEUR :** 375 BTU/h (109,8 kW)
- **PRESSION MAXIMALE DE L'ALIMENTATION EN GAZ :** 2 psi (13,8 kPa)
- **CYCLE DE SERVICE :** 50%

### ALIMENTATION ÉLECTRIQUE

- **EN ENTRÉE :** 12 Vcc / 5 A maximum
- **PRISE :** allume-cigare 12 V
- **LONGUEUR :** 63,5 cm

### LANCE ET RÉGULATEUR

- **TYPE :** GPL basse pression
- **LONGUEUR :** 25,4 cm
- **ACCOUPLEMENT :** désaccouplement rapide à fermeture autonome
- **RACCORDEMENT DU RÉGULATEUR :**  
adapteur standard filetage inversé pour réservoir GPL de 9,1 kg

### SMARTEXTINGUISHER

- **RACCORDEMENT DE LA PRESSION D'AIR :**  
vanne Schrader
- **PRESSION RECOMMANDÉE :** 100 psi
- **PRESSION MAXIMALE :** 110 psi
- **PRESSION MINIMALE :** 100 psi
- **VOLUME DE REMPLISSAGE :** 5 x : 4 l, 7 x : 6 l
- **VOLUME/STAGIAIRE :** 5 x : 0,80 l, 7 x : 0,85 ;



## SIMULATEUR DE PORTE D'ENTRÉE FORCÉE 1<sup>ÈRE</sup> GÉNÉRATION

Utilisez ces portes d'entrée à forcer pour effectuer des simulations lors des entraînement avec votre équipe!

**HR** MACHINE

### CARACTÉRISTIQUES

- Robuste et fabriqué en acier
- Joints et coutures soudés
- Finition en revêtement de peinture
- Facile à démonter en 6 pièces indépendantes
- Se force vers l'intérieur et vers l'extérieur
- Portes battantes à gauche et à droite
- Doubles charnières et ressorts de résistance
- Plusieurs paramètres de résistances
- Simulation par la mise en résistance avec des blocs de bois
- Dimensions : 42 po x 52 po x 70 po
- Poids : 1 015 lbs

### SORTES DE PORTES

Les blocs en bois contribuent à la résistance.

- 1 large bloc sec = 1 serrure
- 2 larges blocs secs = 3 serrures
- 1 large bloc humide = 2 serrures
- 2 larges blocs humides = 4 serrures
- 1 petit bloc sec = 1 serrure intérieure
- 2 petits blocs humides = 2 serrures intérieures



# SIMULATEUR DE PORTE D'ENTRÉE FORCÉE 1<sup>ÈRE</sup> GÉNÉRATION

Découvrez la 2e génération des portes d'entrée à forcer de H&R Machine.



## CARACTÉRISTIQUES

- Robuste et fabriqué en acier
- Joints et coutures soudés
- Finition en revêtement de peinture
- Facile à démonter en 8 parties
- Simulateur de formation tout en un
- Multiple réglage de résistance pour utilisation résidentielle ou commerciale
- Effectue des opérations d'entrée forcée à l'intérieur, à l'extérieur, à gauche et à droite
- Dimensions : 42 po x 52 po x 70 po
- Poids : 1 395 lbs



## SORTES DE PORTES

Les blocs en bois contribuent à la résistance.

- 1 large bloc sec = 1 serrure
- 2 larges blocs secs = 3 serrures
- 3 larges blocs secs = 6 serrures et plus
- 1 large bloc humide = 2 serrures
- 2 larges blocs humides = 4 serrures
- 3 larges blocs humides = 8 serrures
- 1 petit bloc sec = 1 arrêt de porte intérieur
- 2 petits blocs humides = 2 arrêts de porte intérieur



## POMPE PORTATIVE RABBIT P-572-S

De la série *Diamond Fuji* de Rabbit, la pompe portative P-572-S est d'une haute qualité d'ingénierie et combinée avec les dernières avancées technologiques dans le domaine des pompes portatives pour la lutte contre l'incendie.

### CARACTÉRISTIQUES

- Type : haute pression
- Dimensions :
  - 25,62 po de large
  - 23 po de profond
  - 28,8 po de haut
- Poids : 190 livres
- Aspiration : 4 po (100 mm) filet NH
- Sortie : 2,5 po avec une vanne de division de 2,5 po x 2,5 po
- Tours par minute maximum : 5200 tr/min
- Amorçage : sans huile (aspiration d'eau de 30 pi)
- Lubrification : automatique

### MOTEUR

- Type : 2 cylindres, 2 temps, 70 HP, refroidissement à l'eau, sans déversement
- Force : 70 HP
- Capacité du réservoir d'essence : 12 litres
- Consommation d'essence : 17,5 litres/heure
- Démarreur : électrique et manuel avec rappel
- Mélange d'huile 2 temps automatique
- Panneau de contrôle avec écran afficheur

### ACCESSOIRES INCLUS

- 1 projecteur sur trépied
- 1 trousse d'outils
- 1 fusible
- 1 chargeur à batterie
- 1 vanne de division de 2,5 po x 2,5 po x 2,5 po
- 1 toile de remisage



### PERFORMANCE

- 630 GPM À 87 PSI
- 500 GPM À 116 PSI
- 390 GPM À 145 PSI

### OPTIONS

- Tuyau d'aspiration (léger) de 4 po x 10 pi
- Crépine régulière de 4 po
- Crépine flottante de 4 po
- Crépine de piscine de 4 po